

## Byt č.4

2. NP 1+kk 22,93 m<sup>2</sup>

č. 201	Chodba	2,97 m <sup>2</sup>
č. 202	Koupelna	4,07 m <sup>2</sup>
č. 203	Obýv. pokoj + kk	15,89 m <sup>2</sup>

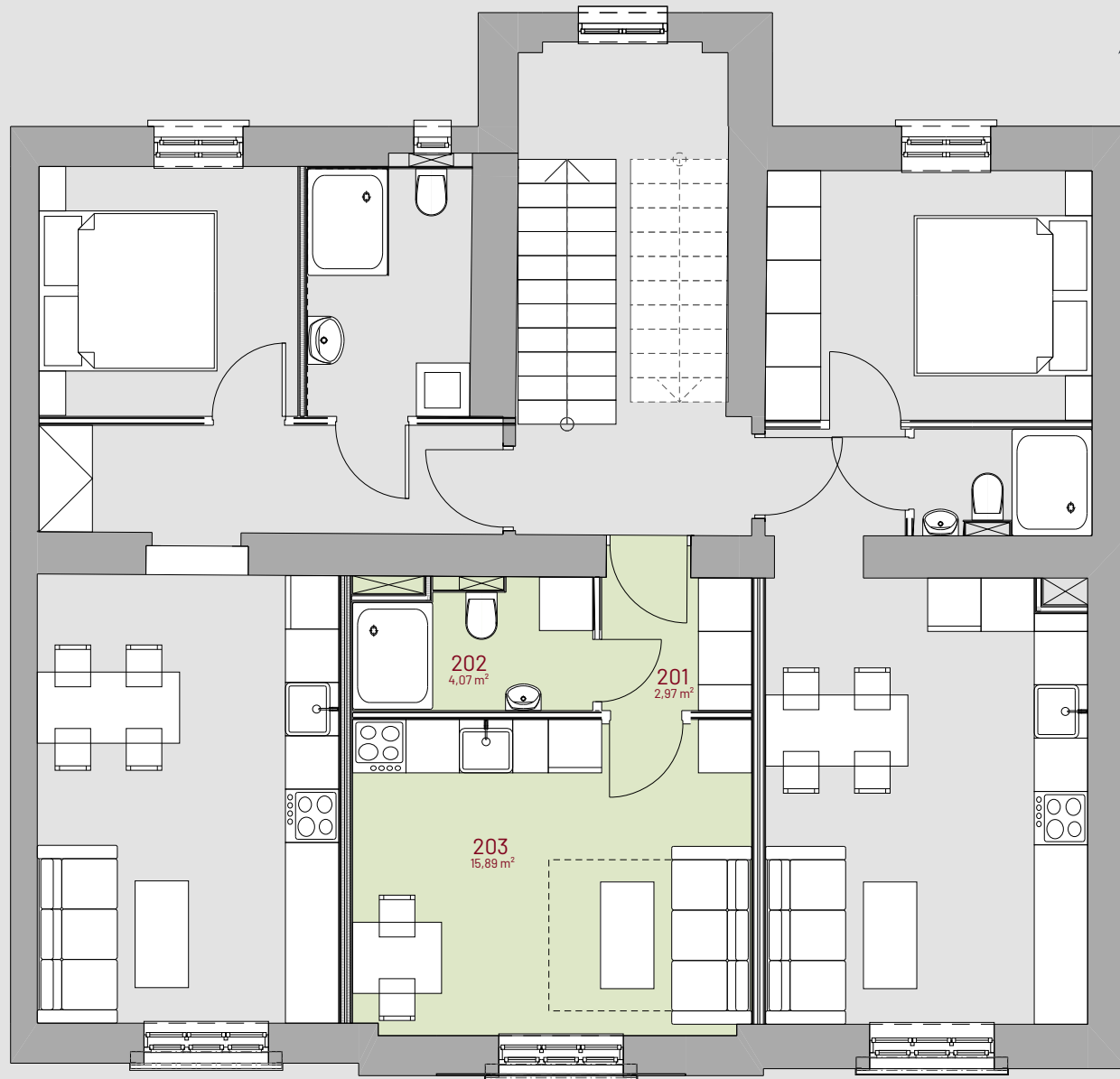
Užitná pocha 22,93 m<sup>2</sup>

Podlahová plocha 23,53 m<sup>2</sup>

Venkovní skladovací kóje 3 m<sup>2</sup>

Celková plocha 26,53 m<sup>2</sup>

[www.branik111.cz](http://www.branik111.cz)



Světlo, detail a charakter původního domu  
– precizní rekonstrukce to vše proměnila  
v moderní domov s jedinečnou atmosférou.

V klidném Braníku, jen chvíli od centra Prahy,  
tam, kde se městský život  
potkává s pohodou u Vltavy.

